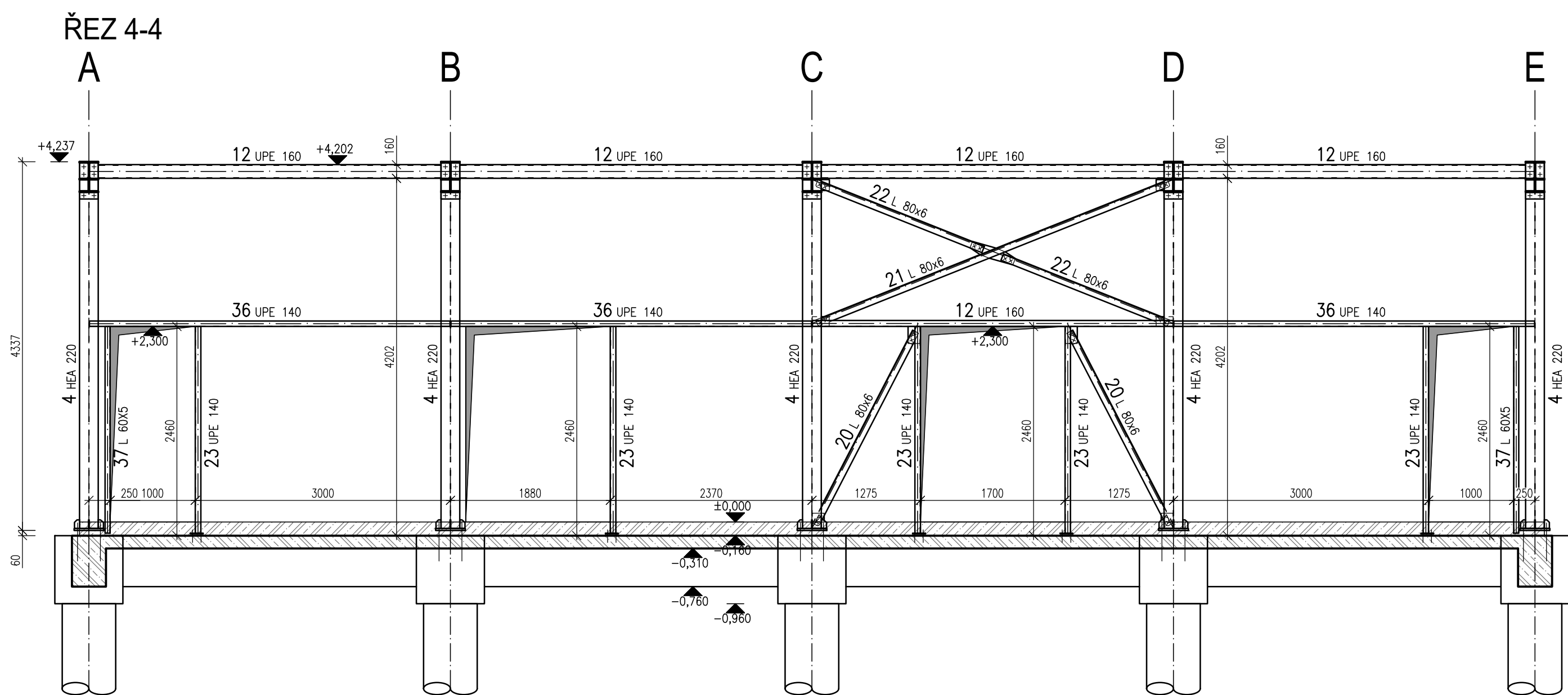
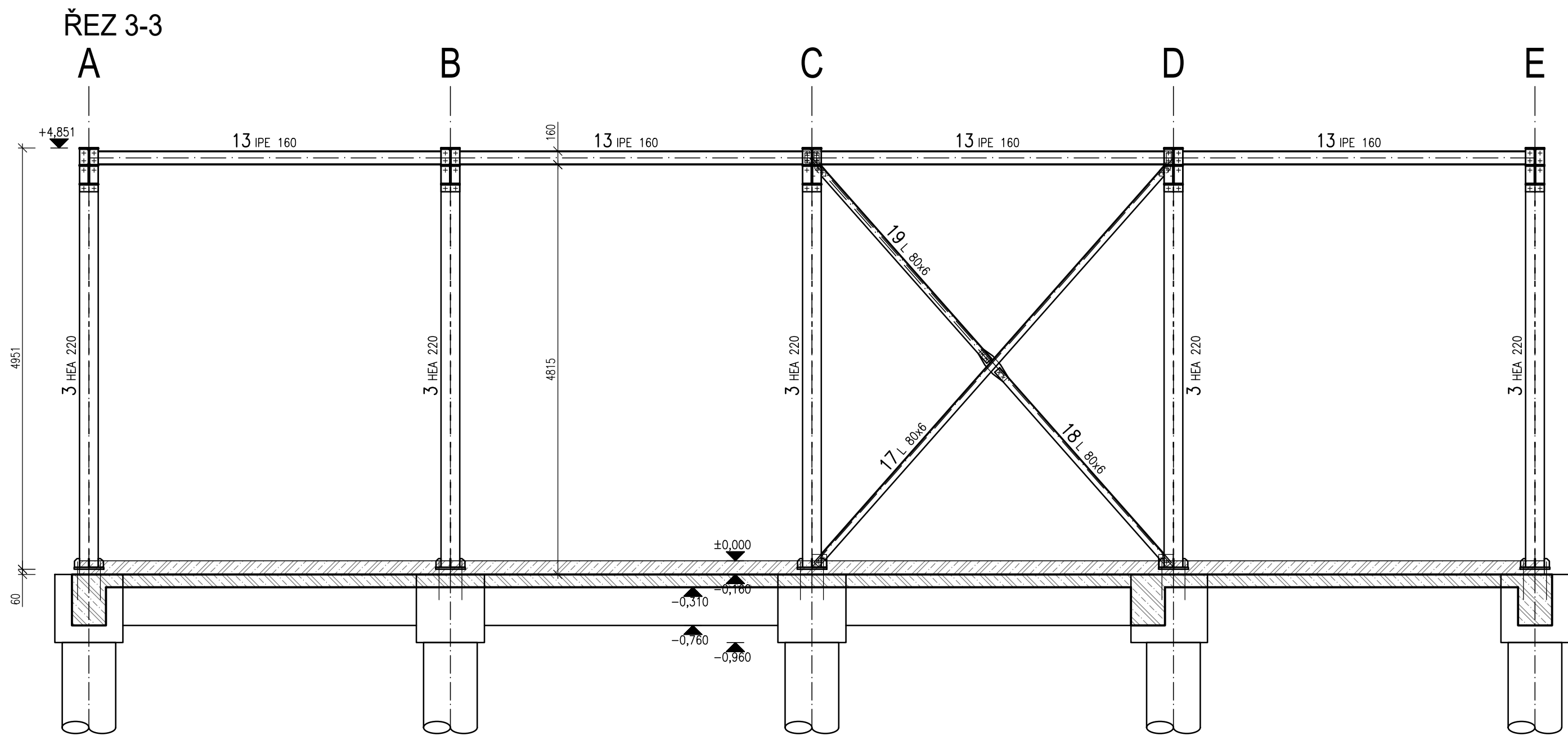
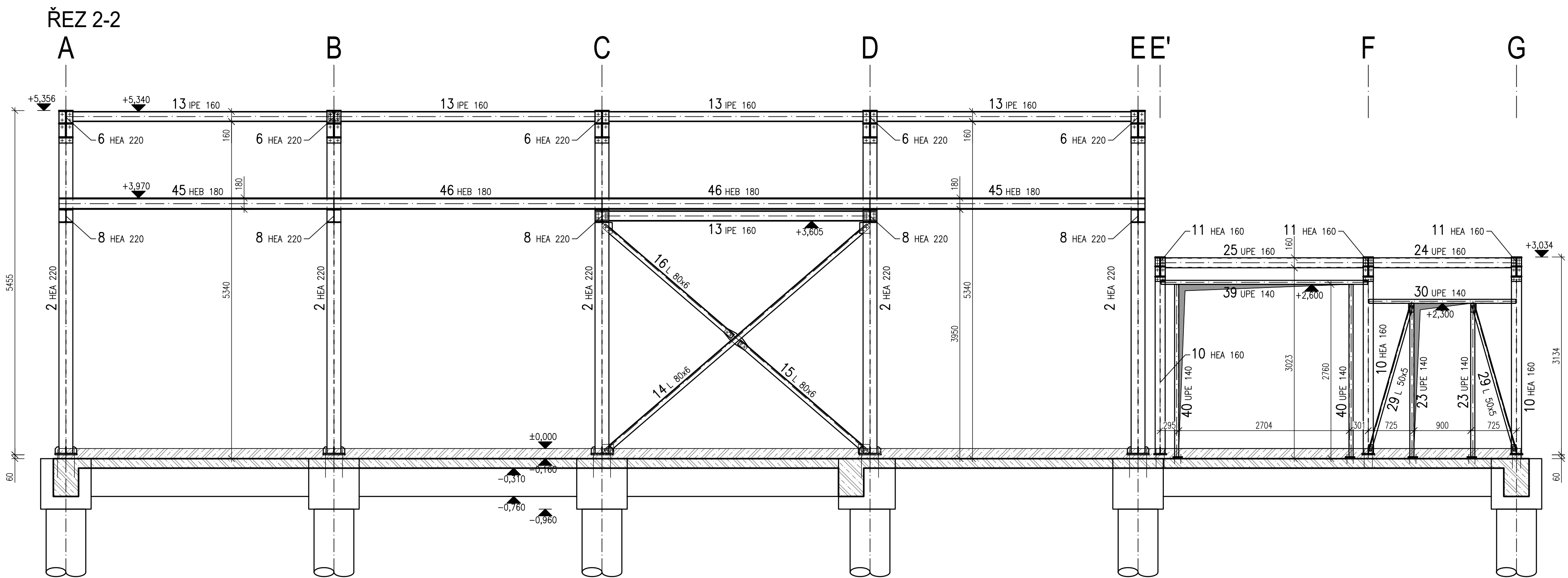
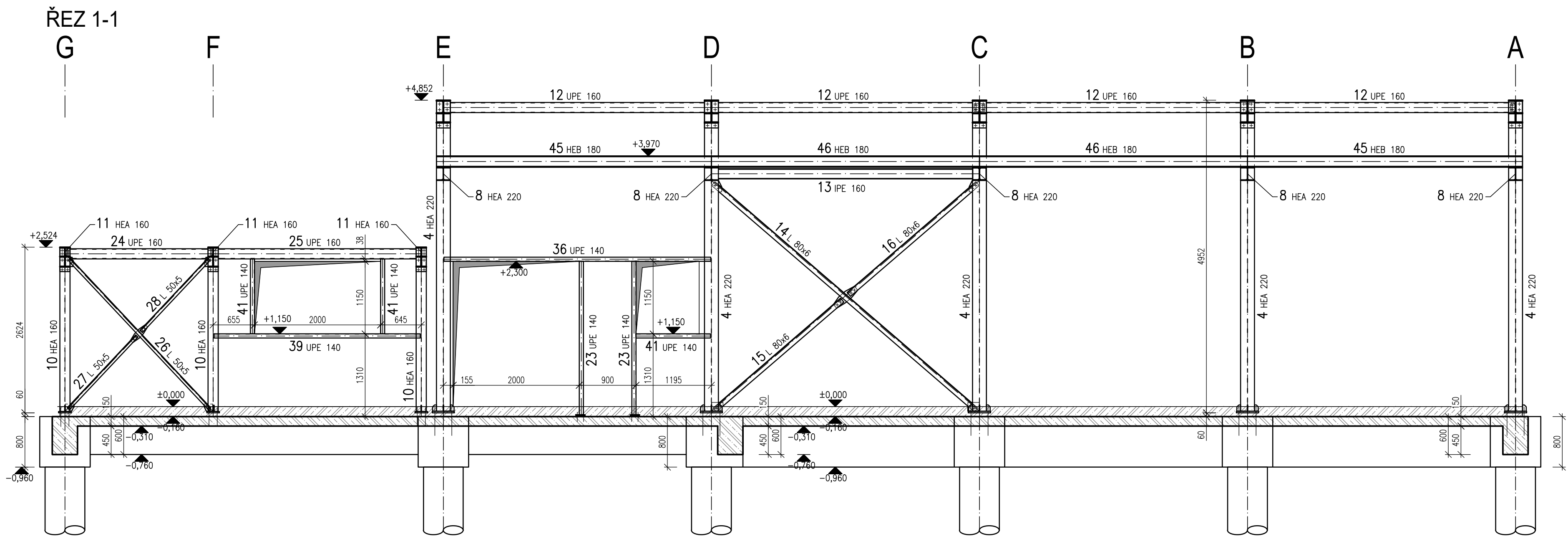
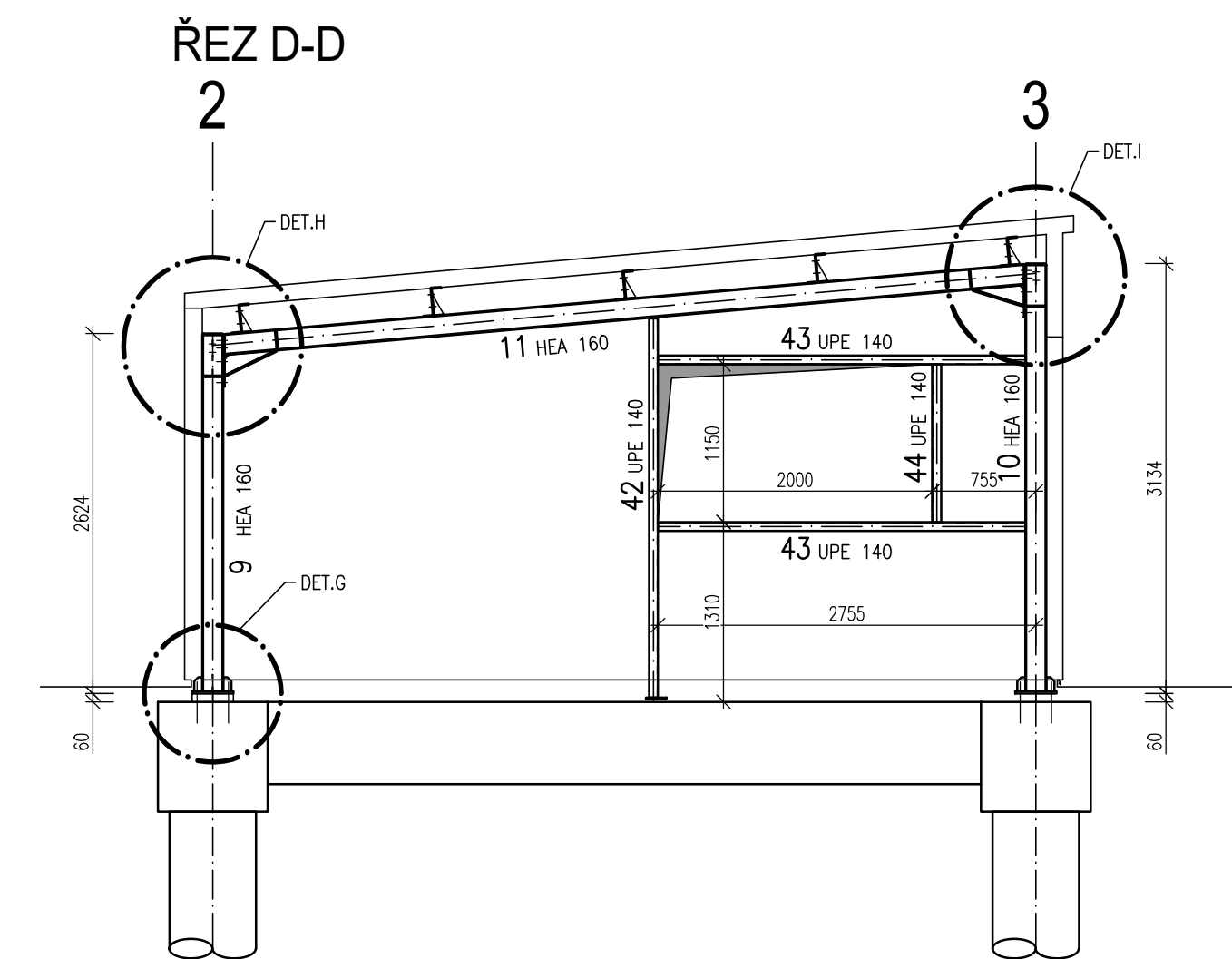
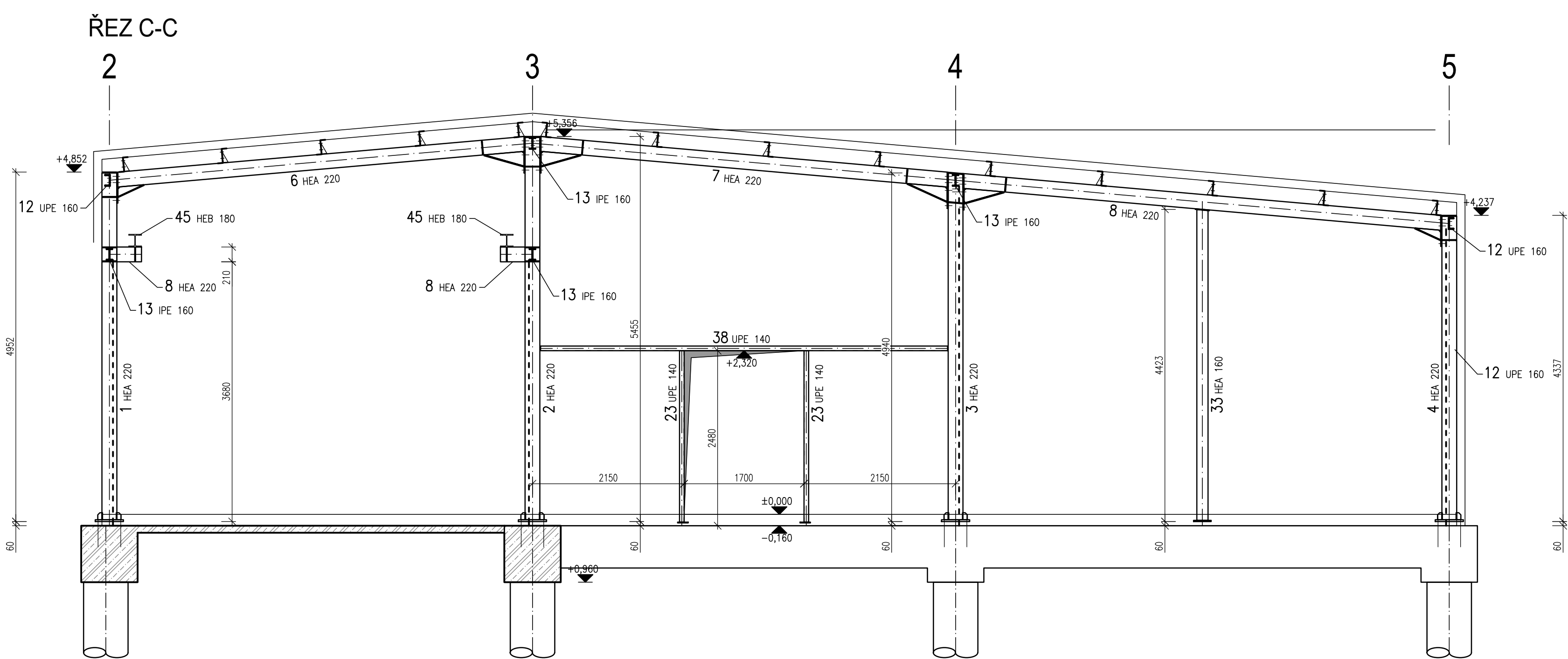
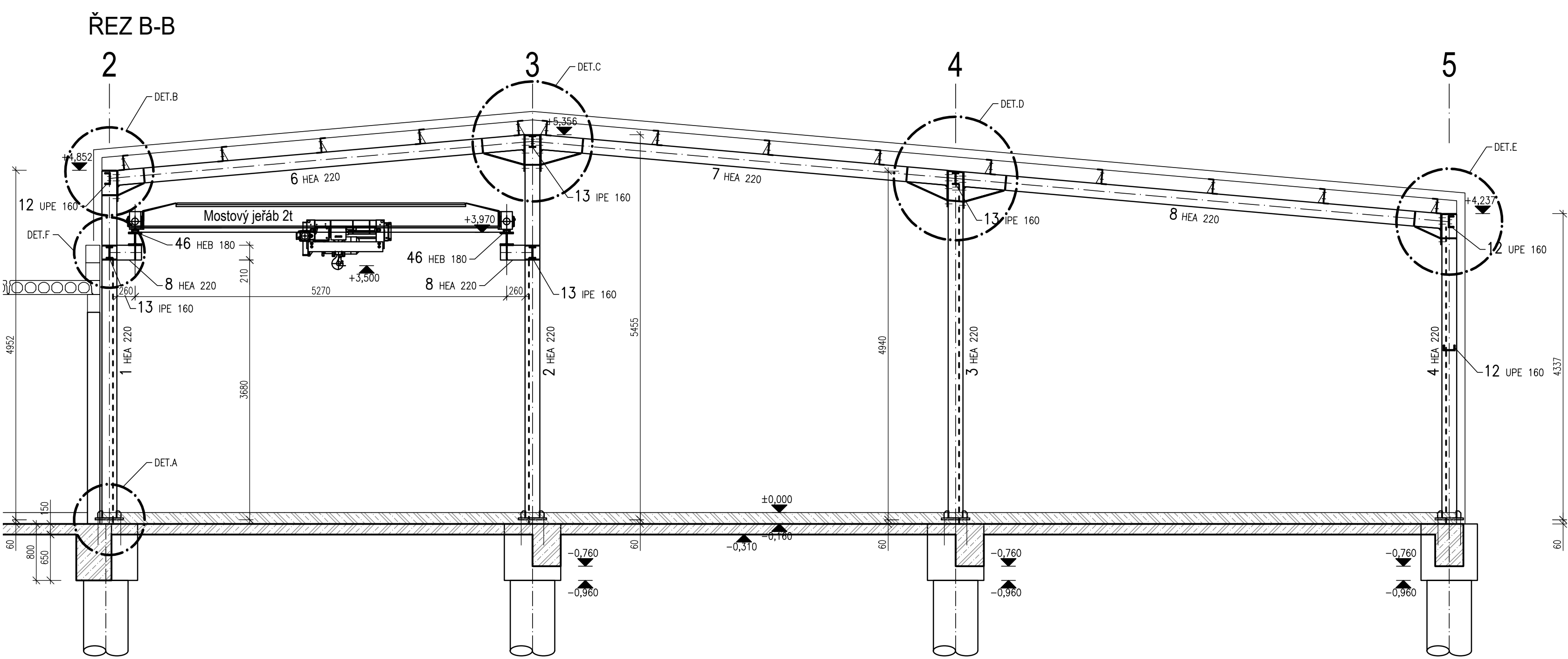
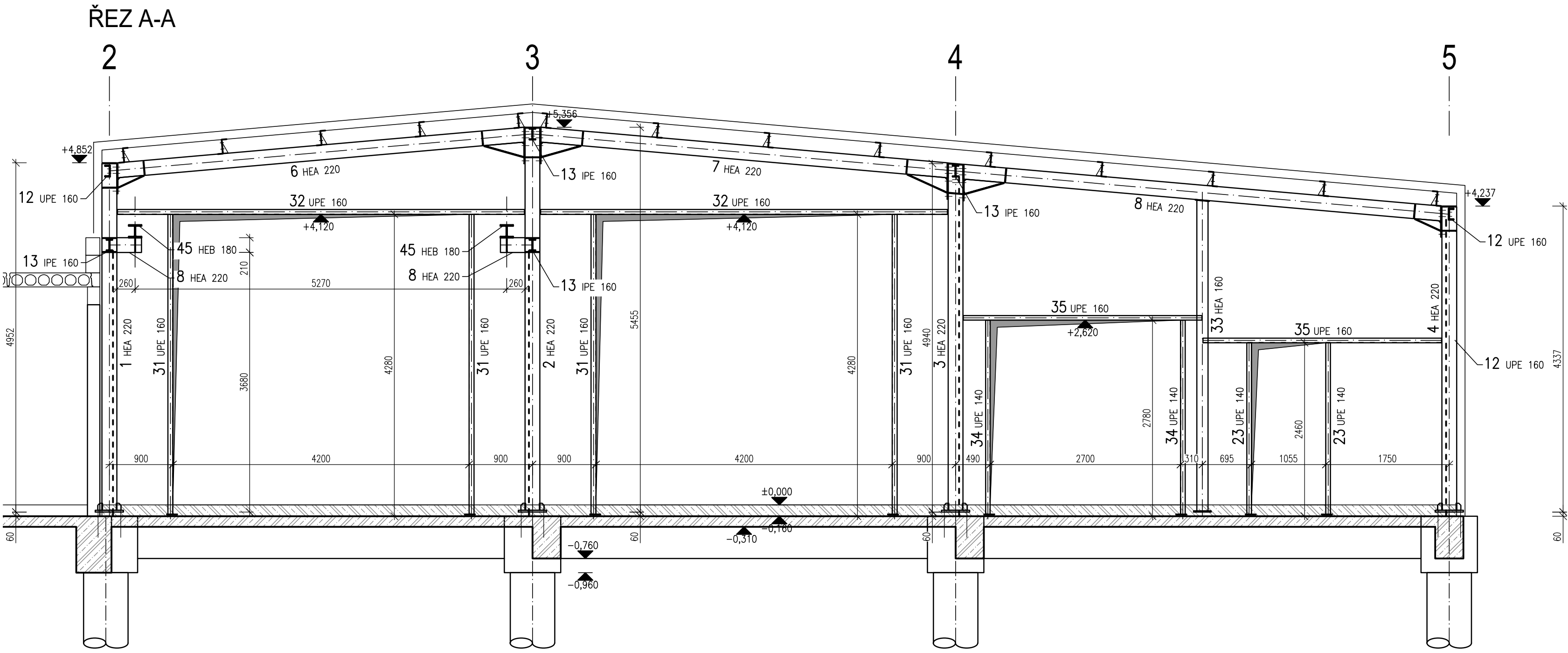


OCELOVÁ KONSTRUKCE - ŘEZY



POZNÁMKA:

- OTVORY PRO ŠROUBY DLE ČSN EN 1993-1-1.
- VŠECHNY NOSNÍKY UPE BUDOU DLE DN 1026-2.
- ZNAMENÍ KONSTRUKCE DLE PROJEKTU 63/2010.
- PŘED REALIZACÍ JE NUTNÉ ZPRACOVAT DILENSKOU DOKUMENTACÍ A PŘEDLOŽIT JI KE SCHVÁLENÍ.
- SVARY PROVÍDE SVÁŘEC S PLATNOU ZKOUŠKOU DLE EN 297-1, ZKOUŠKA JE POUKAZEM MĚŘENÍM VÝKONNOSTI.
- PŘI VÝROBĚ KONSTRUKCE DOPLŮVAT ČSN EN 1090-2 - PROVÁZENÍ OCELOVÝCH KONSTRUKCÍ.
- OCHRANA KONSTRUKCE BUDĚ PROVÁŘENA DLE ČSN 75 2601 - PROVÁZENÍ OCELOVÝCH KONSTRUKCÍ.
- PŘED PROVÁZENÍM JE NUTNÉ OVĚŘIT KODOVANÍ OSTATNÍCH ČÁSTÍ PROJEKTU (PŘÍPOJNÝ PROSTUP, KOTVENÍ PRVKY A OSTATNÍ PRVKY).
- VŠECHNE ROZMĚRY MUSÍ BYT PŘED ZAHÁJENÍM PRÁCI OVĚŘENY IN SITU A PŘÍPADNĚ ODPOVĚDĚ A NEJEDNOSTI KONZULTOVAT S PROJEKTOVATEM.
- VŠECHNE KONSTRUKCE A DETAILY MUSÍ BYT PROVÁŘENY DLE DOPORUČENÍ VÝROBCE A DLE PLATNÝCH PŘEDPISŮ ZAMÁVNÍKEM I DOPORUČENÝM.

LEGENDA:

OCEL:

NOSNÁ KCE: S 235 JR

VAZNICE: S 350G

SPOJE: MONTÁŽNĚ ŠROUBOVANÉ  
ŠROUBY: 8.8 – POZINKOVANÉ  
SVARY: NA PLNOU TLOUŠŤKU PŘÍPOJOVANÉHO DÍLU, MIN. 5 mm  
PODLITÍ: NESMRŠTITELNÁ PODLÉVACÍ MALTA (NAPŘ. MAPEFI LL)  
KOTVENÍ: LEPENÉ KOTVY (NAPŘ. HILTI, FISCHER)  
TRIDA PROVĚZENÍ DLE ČSN EN 1090-2:

NOSNÁ KCE: EXC2  
JEŘÁBOVÁ DRÁHA: EXC3  
POVRCHOVÁ ÚPRAVA: NÁTĚR DO PROSTŘEDÍ C3; CELKEM 160 mikronů

NAVŘENO DLE NOREM: ČSN EN 1993-1-1 ed.2 (07/2011);  
ČSN EN 1993-1-8 ed.2 (11/2013);  
ČSN EN 1995-1-1+A1 (05/2009)

ING. MIROSLAV DŘÁŽSKÝ autORIZOVANÝ INŽENÝR ČKAI v oboru stálá a dynamická sístev IS00 č. aut. 0013385; IČO: 75 34 24 64		Karlo Černého 1459/1, 156 00, Praha – Zbraslav tel.: +420 604 290 391 e-mail: drazsky.m@seznam.cz dot. schránka: srscscq	
VEDOUcí PROJEKTU: Ing. Radek Václav	VYPRACOVAL: Ing. Miroslav Dřázký	ZODPOVĚDNÝ PROJEKTANT: Ing. Miroslav Dřázký	
MIROSLAV DŘÁŽSKÝ	k.č. Pardubice, areál Pováří Labe	DATUM:	03/ 2025
STAVBA: Pováří Labe, státní podnik, Hrade: Křídlové, Vlá Nejedlého 951/8		STUPEŇ:	DPS
POVODNOVÝ DVŮR PARDUBICE, MODERNIZACE AREÁLU I. ETAPA - DOKUMENTACE PRO STAVEBNÍ ŘÍZENÍ SO.02, SO.04, SO.05		MĚŘÍTKO:	1:50
ČAS: D.1.2 – STAVEBNĚ-KONSTRUKČNÍ		FORMÁT:	A0 č. KOPĚ
DESAH: OCELOVÁ KONSTRUKCE – ŘEZY		Č. PRŮLOHY:	REVIZE:
			D.1.2.b.06